



# Etablissement Public Médico-Social Ebreuil-Echassières

Siège social 14, rue des Fossés

**03450 EBREUIL**

Tel : 04 70 90 71 54 - [contact@epms-2e.fr](mailto:contact@epms-2e.fr)

Site internet : <https://epms-2e.fr/>



**Présentation  
de  
l'établissement**



# Identité de l'EPMS Ebreuil-Echassières

L'**EPMS** Ebreuil – Echassières est un **E**tablishement **P**ublic **M**édico-**S**ocial autonome qui relève de la fonction publique hospitalière.

**Son nom résulte de la fusion au 1<sup>er</sup> janvier 2022**, entre l'EHPAD et le Foyer de Vie d'Ebreuil avec l'EHPAD Jouhet-Duranthon situé à Echassières.

L'établissement est administré par un Conseil d'Administration présidé par **M Stéphane COPPIN**, Maire d'Ebreuil, et dirigé par **M Thierry VIGIER**, Directeur de l'établissement.



M COPPIN



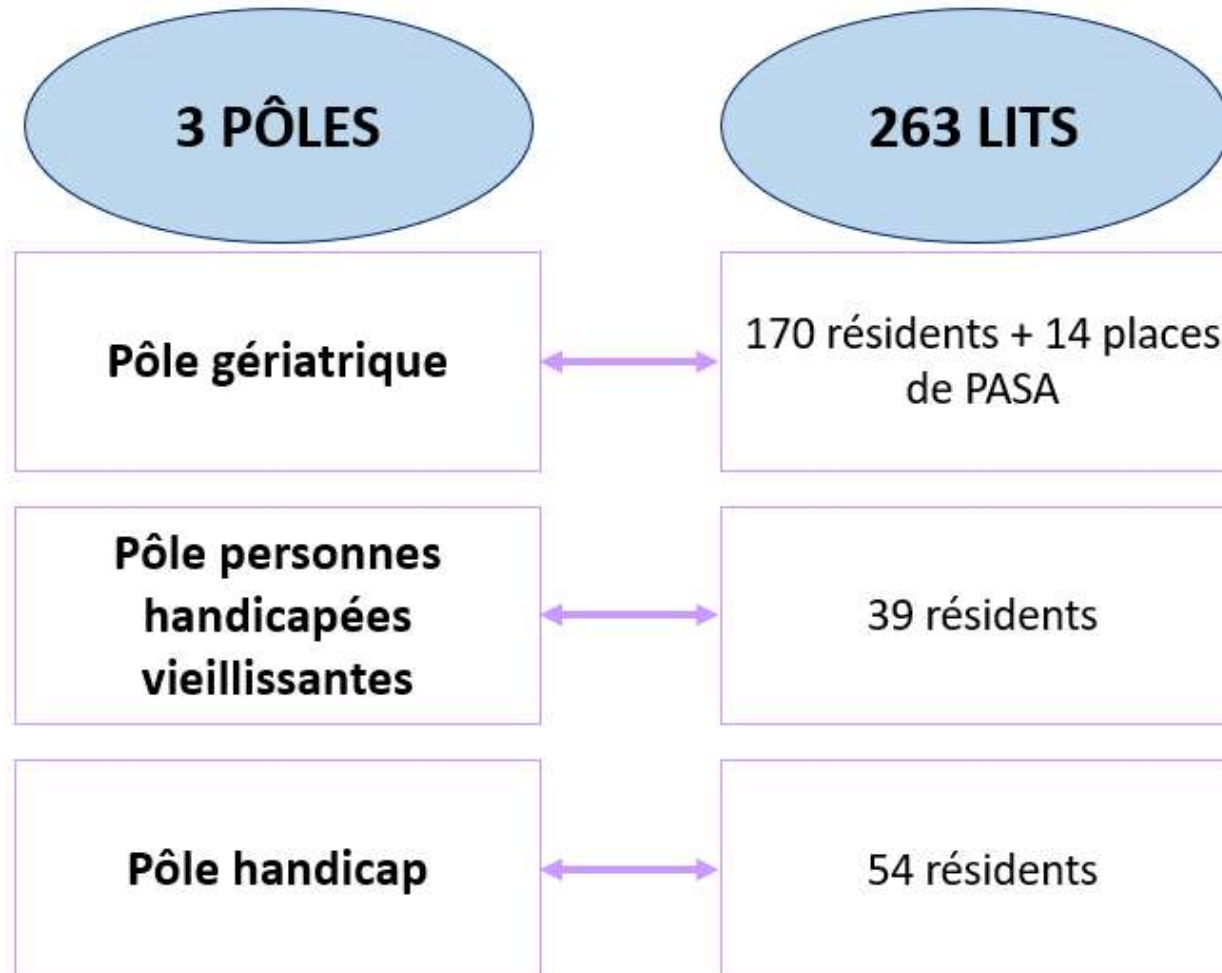
M VIGIER



EPMS EBREUIL-ECHASSIERES  
Etablissement Public Médico Social

# L'EPMS Ebreuil-Echassières

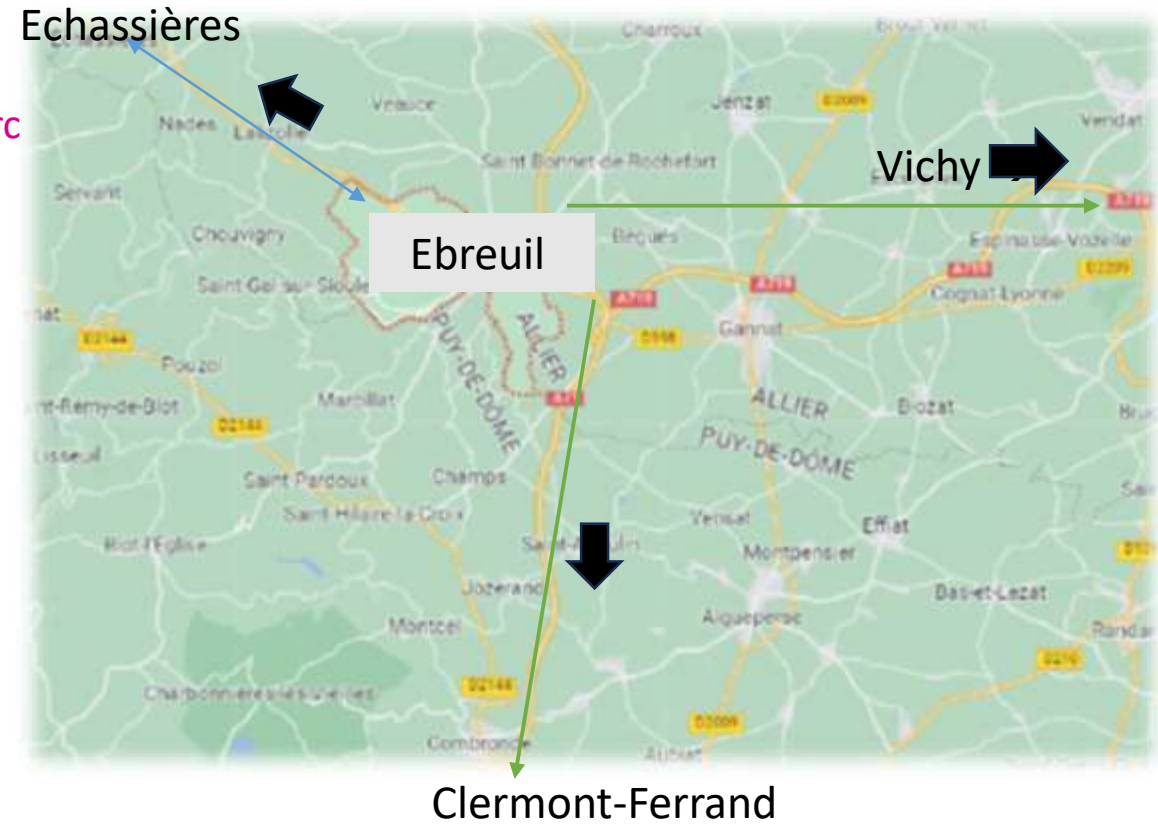
L'EPMS Ebreuil-Echassières est composé de 3 Etablissements répartis sur 4 résidences. Le siège social est situé à Ebreuil, à 50 km au nord de Clermont-Ferrand et 30 km à l'ouest de Vichy.





EPMS EBREUIL-ECHASSIÈRES  
Etablissement Public Médico Social

# Localisation géographique des résidences à Ebreuil





EPMS EBREUIL-ECHASSIERES  
Etablissement Public Médico Social

# Localisation géographique sur le site d'Echassières



Résidence Jouhet Duranthon  
21 route du kaolin  
**EHPAD en cours de restructuration**  
*(fin des travaux avril 2026)*



Ebreuil / Echassières  
18 km



# Organisation en Pôles de l'Établissement Public Médico-Social Ebreuil-Echassières

EPMS EBREUIL-ECHASSIERES  
Établissement Public Médico Social

## Résidence Jouhet-Duranthon :

60 lits



## Résidence du Parc :

Les Violettes : 40 lits

Les Tournesols : 39 lits d'UPHV

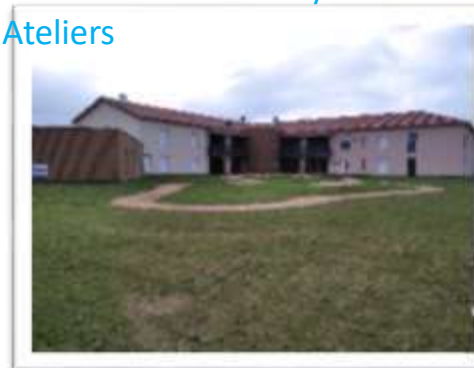


## Résidence du Bord de Sioule :

54 lits

4 unités de vie de 13/14 lits

Ateliers



## Résidence des Coteaux :

Capucines : 35 lits

Campanules 35 lits



UPHV

Unité pour Personnes  
Handicapées  
Vieillissantes

**EHPAD**

Établissement pour  
Personnes Agées  
Dépendantes

Foyer de  
vie

↑  
**E.P.M.S.**  
← →

Pôle Gériatrique

Pôle Personnes  
Handicapées Vieillissantes

Pôle Personnes en  
Situation de Handicap



EPMS EBREUIL-ECHASSIERES  
Etablissement Public Médico Social

**263 lits principalement  
en chambres individuelles**



**Linge plat traité à l'extérieur  
( $\approx$  7 tonnes/an)**

**Linge des résidents entretenu au sein de  
l'établissement (2 lingerie internes)**



# L'EPMS en chiffres



**Budget de fonctionnement  
 $\approx$  15,9 M€**

**+ de 220 professionnels**



**620 repas/jour  
soit de  $\approx$  230 000 repas/an avec  
le portage de repas à domicile**





EPMS EBREUIL-ECHASSIERES  
Etablissement Public Médico Social

# L'EPMS en chiffres



## Investissement annuel

≈ 270 000 €

Mobiliers - Matériels  
Equipements  
Logiciels et prestations  
.....



Travaux Foyer de vie : **6 M€**

**Coût des travaux  
de restructuration**



Travaux EHPAD Echassières  
**9 M€**



# L'EPMS en chiffres

## Tarifs des hébergements 2026

Reste à charge mensuel

Tarifs journaliers	HEBERG + 60 ANS	HEBERG - 60 ANS	DEPENDANCE		
			GIR 1-2	GIR 3-4	GIR 5-6
EHPAD J-D	57,55 €	76,17 €	23,26 €	14,76 €	6,26 €
EHPAD Ebreuil	59,95 €	80,83 €	23,51 €	14,92 €	6,32 €
U.P.H.V.	75,62 €	96,50 €			
FOYER	172,49 €				

1 940,88 €

2 015,71 €

2 492,34 €

5 246,57 €

**L'établissement est entièrement habilité à l'aide sociale.**

Les résidents peuvent percevoir une aide au logement selon leurs conditions de ressources.



EPMS EBREUIL-ECHASSIERES  
Etablissement Public Médico Social

## Projet d'Etablissement 2022-2026

### Bienveillance

C'est prendre soin de soi et prendre soin des autres.  
C'est démontrer que l'autre personne est importante.  
C'est communiquer avec délicatesse, être sensible à l'autre dans les échanges, favoriser la coopération plutôt que la compétition.  
C'est considérer l'autre, inclure les autres, être accueillant et positif à leur égard.  
C'est écouter les autres avec ouverture, démontrer de l'intérêt et s'abstenir de tout jugement.  
C'est soutenir et démontrer de l'empathie.

### Intégrité

C'est l'honnêteté, faire ce que l'on dit et dire ce que l'on fait.  
C'est appliquer des principes moraux et éthiques nécessaires pour bien travailler dans le respect des autres.  
C'est l'absence de mauvaises intentions.  
C'est le droit d'une personne de pouvoir agir selon sa propre détermination.  
C'est le droit au respect de son intégrité physique, sexuelle, psychologique et morale.  
C'est aussi transmettre une information juste, dénuée de préjugés et de suppositions.

## Nos Valeurs

### Créativité

C'est savoir s'adapter en permanence au contexte, l'environnement et aux personnes.  
C'est faire preuve d'innovation et être force de proposition.  
C'est sortir du cadre et s'autoriser à penser différemment tout en respectant les valeurs de l'établissement.  
C'est aussi bénéficier d'une autonomie dans son travail.  
C'est s'autoriser le droit à l'erreur.

### Responsabilité

C'est le devoir de répondre de ses actes, de ses paroles et de son positionnement professionnel.  
C'est être responsable individuellement et collectivement des missions confiées.  
C'est faire confiance à l'autre.  
C'est une valeur d'engagement professionnel.



EPMS EBREUIL-ECHASSIERES  
Etablissement Public Médico Social

# Les professionnels

1 diététicienne intervient sur les 3 pôles de l'EPMS



Les résidents sont accompagnés par plus de 220 professionnels qualifiés

+ 1 équipe d'animatrices à l'EHPAD



EHPAD / UPHV

Equipes médicales, paramédicales, auxiliaires médicaux, psychologues, animation sportive.



Foyer de vie /UPHV

Equipes socioéducatives, psychologues, infirmière.



+



Equipe administrative



Equipe de cuisine



Equipe de maintenance

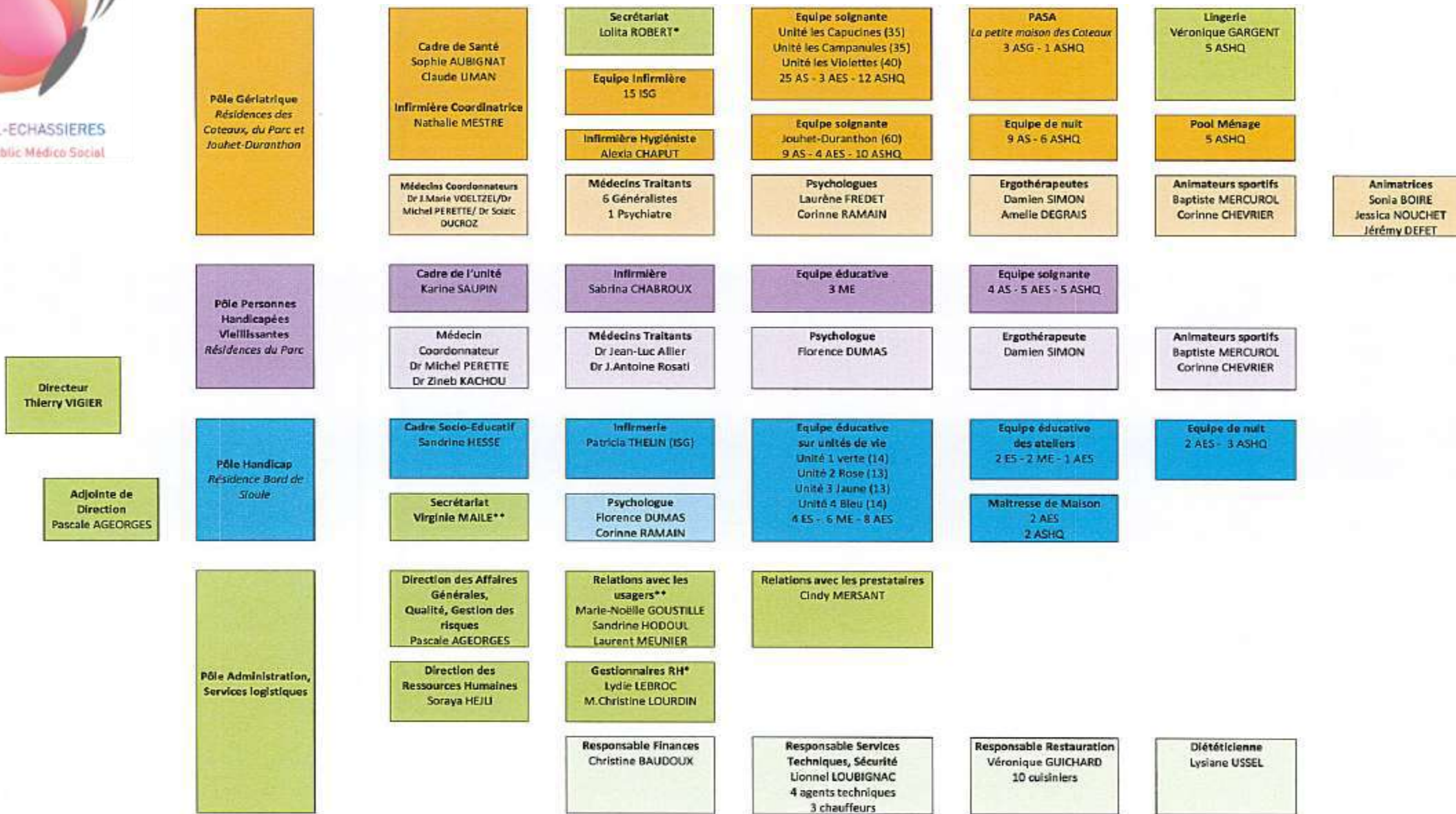


Equipe entretien / lingerie



**EPMS EBREUIL-ECHASSIERES**  
Etablissement Public Médico Social

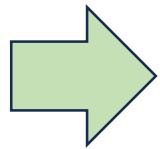
# Organigramme





# L'EPMS recrute

L'établissement est en recherche permanente de professionnels qualifiés dans différents secteurs d'activités.



Adressez votre candidature à [drh@epms-2.fr](mailto:drh@epms-2.fr)

## Offres en cours

Agent de service hospitalier  
Accompagnant éducatif et social  
Aide-soignant(e)  
Moniteur éducateur  
Educateur spécialisé



EPMS EBREUIL-ECHASSIERES  
Etablissement Public Médico Social

# Les EHPADs d'Ebreuil et Jouhet-Duranthon

- ✓ Trois sites d'accueil pour **Personnes Agées Dépendantes** de 60 ans et plus (sauf dérogation).
- ✓ un **Pôle d'Activités et de Soins Adaptés (P.A.S.A.)** qui s'adresse à des résidents ayant des fonctions cognitives altérées sans troubles sévères du comportement.
- ✓ Un accueil d'**Hébergement Temporaire** destiné aux personnes âgées de 60 ans et plus en situation de dépendance ou aux aidants à la recherche d'une solution provisoire d'accueil pour leur proche pour une durée maximale de 90 jours.

## EBREUIL



### Résidence des Coteaux

14 rue des Fossés  
2 unités de 35 lits  
1 Pôle d'Activités et de Soins Adaptés



### Résidence du Parc

20 rue du Parc  
1 unité de 40 lits au 1<sup>er</sup> étage

## ECHASSIERES



### Résidence Jouhet-Duranthon

21 route du kaolin  
2 unités de 24 lits  
*1 unité protégée de 12 lits (à venir)*  
*1 Pôle d'Activités et de Soins Adaptés*

Fin des travaux de restructuration : avril 2026



EPMS EBREUIL-ECHASSIERES  
Etablissement Public Médico Social

Résidence des Coteaux



# L'EHPAD des Coteaux - Ebreuil

## Unités des Capucines et des Campanules

Unité pour Personnes Agées Dépendantes

70 lits d'hébergement permanent répartis au 1<sup>er</sup> et 2<sup>ème</sup> étage

1 Pôle d'Activité et de Soins Adapté (PASA)

43 Professionnels

**L'établissement médicalisé accueille des personnes âgées en perte d'autonomie ou dont l'état de santé nécessite un accompagnement quotidien.**

Le **PASA** (Pôle d'Activités et de Soins Adaptés) permet d'organiser des **activités individuelles et collectives** pour les résidents de l'EPHAD présentant des troubles neuro-dégénératifs légers.

De nombreuses **animations et sorties** sont assurées par 2 animatrices





Résidence du Parc



# L'EHPAD des Violettes - Ebreuil

## Unité des Violettes

Unité pour Personnes Agées Dépendantes  
40 lits d'hébergement permanent au 1<sup>er</sup> étage  
1 Accueil d'hébergement temporaire  
25 Professionnels

**L'unité accueille des personnes âgées nécessitant un accompagnement dans les actes et les gestes de la vie quotidienne et ne pouvant pas rester seules à domicile.**

**L'accueil en hébergement temporaire s'adresse principalement aux personnes âgées de 60 ans ou plus, en situation de dépendance, ou aux aidants à la recherche d'une solution provisoire pour accueillir leur proche pour une durée maximale fixée réglementairement à 90 jours, consécutifs ou non par an.**

**Des animations, activités, jeux et sorties sont proposées en fonction des souhaits et besoins des résidents et en lien avec leur projet personnalisé.**





EPMS EBREUIL-ECHASSIERES  
Etablissement Public Médico Social

# EHPAD Jouhet-Duranthon - Echassières



**Unité pour Personnes Agées Dépendantes**

**60 lits en hébergement permanent**

**1 Pôle d'Activité et de Soins Adapté (PASA)**

**40 Professionnels**

**L'établissement médicalisé (entièrement restructuré en 2026) accueille des personnes âgées en perte d'autonomie ou fragilisées par leur état de santé.**

**Afin de maintenir les habitudes de vie des résidents et de favoriser la vie sociale et culturelle, des activités sont proposées.**





EPMS EBREUIL-ECHASSIERES  
Etablissement Public Médico Social

# Les services pour les personnes en situation de handicap



## Résidence du Parc

20 rue du Parc

### L'Unité pour Personnes Handicapées Vieillissantes (UPHV)

Unité de 39 lits située au 2<sup>ème</sup> étage

Admission des résidents sur orientation MDPH (*Maison Départementale des Personnes Handicapées*) à partir de 40 ans atteintes de déficiences intellectuelles avec ou sans troubles du comportement, avec ou sans troubles moteurs.



## Résidence du Bord de Sioule

46-48 route de Chouvigny

### Foyer de Vie

4 unités de vie pour 54 lits

Accueil pour adultes en situation de handicap présentant une déficience intellectuelle légère à sévère.



EPMS EBREUIL-ECHASSIERES  
Etablissement Public Médico Social



# La Résidence du Parc

Unité pour **Personnes Handicapées Vieillissantes (U.P.H.V)**  
**Les Tournesols**

**39 lits d'hébergement permanent au 2<sup>ème</sup> étage de la résidence**  
**28 Professionnels**

**Des activités à visée thérapeutique** sont mises en place, elles aident les résidents à se projeter, à faire des projets, à se retrouver ; **elles participent à une contenance psychique.**

**Les activités « sport adapté »** sont conduites par l'éducateur sportif, elles ont un **objectif de maintien des acquis.**

**Les activités loisirs et/ou sociales** conduites par toute l'équipe.





EPMS EBREUIL-ECHASSIERES  
Etablissement Public Médico Social

# La Résidence du Bord de Sioule



**Foyer de Vie pour adultes en situation de handicap**

**54 lits d'hébergement complet en internat**

**35 Professionnels**

**Des activités de loisirs**, sportives, culturelles à l'extérieur peuvent être proposées, contribuant à la socialisation et l'inclusion.



**Les ateliers** offrent un cadre sécurisant et contenant, ils répondent à un besoin de valorisation et d'occupation.





EPMS EBREUIL-ECHASSIERES  
Etablissement Public Médico Social

# EPMS Ebreuil-Echassières

## QUALITE & EVALUATIONS

**L'EPMS a satisfait avec succès aux visites d'évaluations HAS**



L'HAS a salué la qualité de la démarche engagée, reconnaissant le professionnalisme des équipes au quotidien ainsi que la dynamique positive portée par l'ensemble de l'institution.

**Les résultats obtenus soulignent la maîtrise de l'accompagnement de la personne accueillie.**

EHPAD Ebreuil  
&  
FOYER VIE Ebreuil



EHPAD  
Echassières



**Les résultats des évaluations sont consultables à l'établissement et sur le site de l'HAS**

↳ [www.has-sante.fr/qualiscope](http://www.has-sante.fr/qualiscope)



EPMS EBREUIL-ECHASSIERES  
Etablissement Public Médico Social

# EPMS Ebreuil-Echassières

## ENQUETES DE SATISFACTION 2025



95 % des familles/représentants légaux sont satisfaits du logement attribué à leur proche/protégé

91 % des résidents indiquent que leur autonomie est préservée

95 % des résidents se sentent bien à l'EPMS

**Satisfaction unanime des résidents et des familles/représentants légaux concernant la modernisation des locaux des résidences du Bord de Sioule et Jouhet-Duranthon.**



EPMS EBREUIL-ECHASSIERES  
Etablissement Public Médico-Social

# Le site internet de l'EPMS

Pour toute information complémentaire, visualiser le site de l'établissement

Renseignements au 04 70 90 71 54

Accueil | Présentation | Admission | Cadre de vie | Recrutement | Témoignages | Contact

**Bienvenue sur notre nouveau site internet**

- Résidence Jouhet-Duranthon
- Résidence Les Coteaux
- Résidence du Parc
- Résidence du Bord de Sioule

**Lien d'accès**



**<https://epms-2e.fr/>**



EPMS EBREUIL-ECHASSIERES  
Etablissement Public Médico Social

# Coopérations et partenariats



Association Embellie EHPAD Echassières

Association Vis l'Age EHPAD Ebreuil

Association Ensemble au Foyer Ebreuil



Merci de votre attention  
et de votre visite au sein de l'établissement